

# Bördeglück – Naherholungskonzept Algermissen Nord

Planungsdokumentation





### Auftraggeber

#### **Gemeinde Algermissen**

Marktstraße 7, D – 31191 Algermissen

Projektleitung: Godehard Voges

Telefon 05126 – 91 00 - 40

Email [godehard.voges@algermissen.de](mailto:godehard.voges@algermissen.de)

**HNW** Landschaftsarchitektur  
HOMEISTER NEUMANN VON WEYMARN

### Freianlagen

#### **HNW Landschaftsarchitektur PartGmbH, Hildesheim**

Mittelallee 10, D – 31139 Hildesheim

Projektleitung: Michael Neumann, Susanne von Weymarn

Telefon 05121 - 93 56 83 – 0

Telefax 05121 - 93 56 83 – 50

Email [info@hnw-land.de](mailto:info@hnw-land.de)

[www.hnw-land.de](http://www.hnw-land.de)

Projekt-Nr. 15-028

Hildesheim, November 2016

# — Anlass und Aufgabenstellung —

## Anlass und Aufgabenstellung

- Die verkehrsgünstige Lage zwischen der Landeshauptstadt Hannover und Hildesheim sowie der Bedarf an angemessenen Wohnangeboten haben die gegenwärtige bauliche Entwicklung im Norden der Ortschaft Algermissen befördert (Baugebiet „Alpeblick“, Baureife Herbst 2015 und Baugebiet „Am See“, Vermarktung ab 2018).
- Damit einhergehend hat die weitere Entwicklung des nördlichen Landschaftsraumes für die Bedarfe von Naherholung, Freizeitgestaltung und Naturerleben neue Impulse erhalten. Inmitten der historisch gewachsenen, wald- und reliefarmen Agrarlandschaft der Hildesheimer Börde weist dieser Landschaftsraum eine hohe strukturelle Vielfalt und entsprechende Attraktivität auf.
- Mit dem zu erarbeitenden Naherholungskonzept für den nördlichen Landschaftsraum möchte die Gemeinde Algermissen eine profilgebende Perspektive für die mittel- bis langfristige Entwicklung dieses wertvollen Natur- und Naherholungsraumes gewinnen.



## ILEK Börderegion (Integriertes Ländliches Entwicklungskonzept Börderegion)

### Hintergrund

- die Börderegion wurde als ILE-Region in der Förderperiode 2014 – 2020 auf Grundlage des ILEK anerkannt
- die Partner der Börderegion sind: Gemeinde Algermissen (LK Hildesheim), Harsum (LK Hannover), Hohenhameln (LK Peine), Stadt Sehnde (Region Hannover)
- attraktiver Naherholungsraum auch für den Raum Hannover / Hildesheim

### Auszüge SWOT-Analyse Kultur, Freizeit & Naherholung

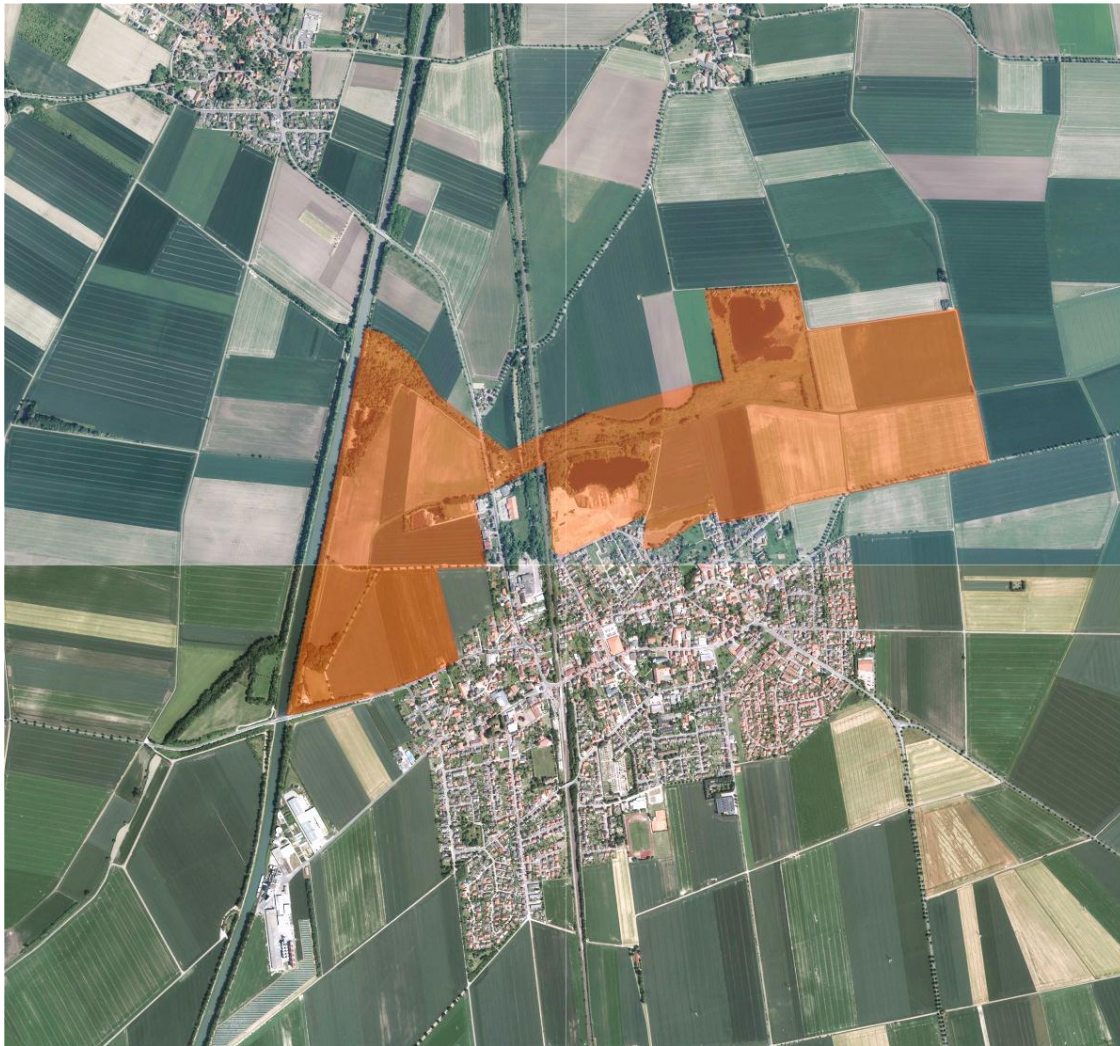
- unzureichende (Tages-) Tourismusintensität trotz hoher Naherholungspotenziale
- Lücken im Rad- und Wanderwegenetz
- wenig Angebote für Kinder und Jugendliche
- Keine Naturerlebnisangebote für Kinder
- mangelnde Vermarktung von Angeboten
- zielgruppenspezifische Freizeit- und Kulturangebote fehlen teilweise

### Entwicklungsziele aus dem Handlungsfeld Kultur, Freizeit und Naherholung

- die kulturellen, touristischen und Naherholungsangebote ausbauen, neue Angebote etablieren
- die Kulturlandschaft im Einklang mit Naturschutzbelangen für Naherholung erschließen
- neue Infrastrukturen schaffen und Qualität erhöhen
- Stärkung Radtourismus
- Ausbau des Angebots für Kinder und Jugendliche
- übergreifende Strategien zu Naherholungskonzeptionen



**Betrachtungsraum** (Luftbild Quelle: Google Earth 01.07.2015)



**Landschaftsräumliche Potenziale**

- Alpebachniederung als besonderer Schutz- und Entwicklungsbereich
- Stichkanal mit begleitenden Gehölzstrukturen
- ehemalige Tongruben NSG Wätzumer Tonkuhle und Ziegeleiteich
- LSG Bennerskippe (1930er Jahre, Kanalausbau)
- agrarisch geprägte Bördelandschaft

**Sehenswürdigkeiten**

- Pfarrkirche St. Matthäus (erbaut 1720, barocke Hallenkirche) mit Altem Dorffriedhof
- St. Mauritius-Kapelle (erbaut im 14. Jahrhundert)
- Domküterhof (erbaut 1629)
- Heimatmuseum
- Bahnhof mit Getreidesilos (Baujahr 1925)



**Betrachtungsraum Naherholungskonzept**

## Landschaftsräumliche Potenziale

Alpebachniederung

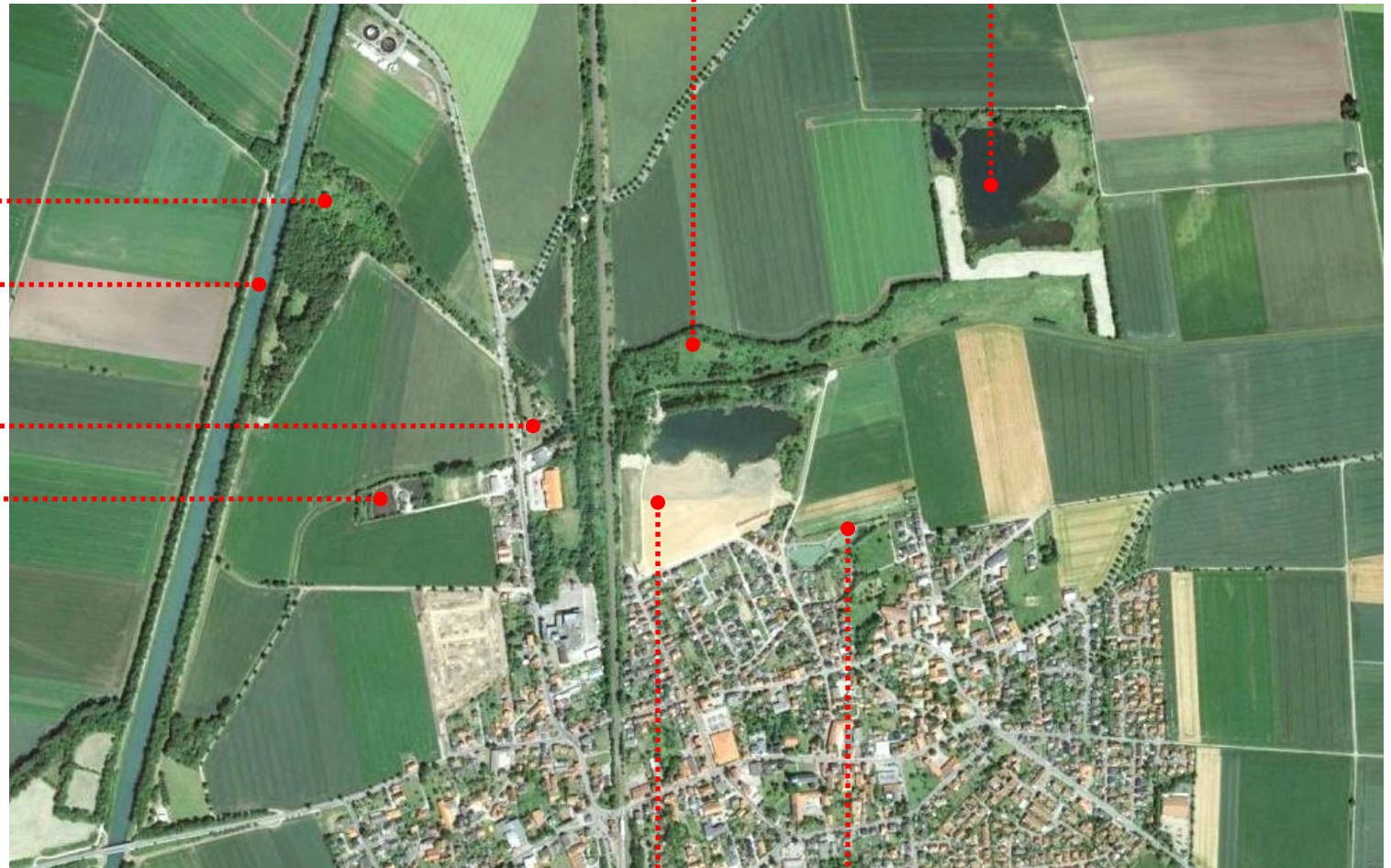
NSG Wätzumer Tonkluhle

LSG Benners Kippe

Stichkanal

Freizeitpark ‚An der Alpe‘

Ehemalige Kläranlage



Ziegeleiteich

Tränke / Streuobstwiese

## „Bördeglück“ – ein Naherholungskonzept für den Algermissener Norden



### „Bördeglück“

- steht für den Stolz, die Tradition und die Verbundenheit der Bürger mit ihrem Dorf und der umgebenden Kulturlandschaft
- rückt die landschaftlichen und ökologischen Qualitäten der Börde und ihr Potenzial als Erholungsraum und Lebensgrundlage der Region in den Fokus
- kreiert ein Raumbild, dass auf den prägenden landschaftlichen Elementen des Algermissener Nordens basiert
- dient zur Identifikation und Kommunikation der neuen Naherholungslandschaft

## Radwegerouten



- Stadt-Land-Kanal-Route  
(Gesamtstrecke: 45,52 km)
- Stiftsdörfer-Route  
(Gesamtstrecke: 24,98 km)
- Hannover-Hildesheim-am-Kanal-Route  
(Gesamtstrecke: 33,00 km)



## Bürgerbeteiligung am 20.08.2016 - Arbeitsphase in Kleingruppen

Bildung von räumlich-thematischen Arbeitsgruppen

Ziel: Sammlung von Ideen und Anregungen

**AG: Natur- und  
Landschaftserleben**

**AG: Gesundheit,  
Sport,  
Spiel und Mobilität**

**AG: Kultur-  
und Geschichte**

**AG: Kinder**



## Ergebnisse Bürgerbeteiligung „Hitlisten“

### ... Natur- und Landschaftserleben

- **Rundwege barrierefrei**
- vorsichtige **Erschließung Naturschutzgebiet** (Plattform / Aussicht)
- Stille - Oasen der Erholung, **Holzsteg am Wasser**
- **Wald**
- Badestelle
- Natur erleben = Beobachten ohne zu stören
- **Wegeführung an der Alpe zum Wätzumer Teich**
- **Naturlehrpfad erweitern, beschildern**
- **Treppe am Kanal**
- **Kläranlage: Naturspielplatz, Freilauf Hunde**

### ... Gesundheit, Sport, Spiel und Mobilität

- **naturnahe Spiel- und Sportanlagen an den Wanderwegen (Wasserspiele, Barfußpfad, klettern, balancieren, Trimmgeräte, km-Schilder)**
- komplettes **Radwegenetz mit Trimpfad**
- Rundwanderwegenetz
- **Verbindungswege** Algermissen / Groß Lobke / Ummeln / Wätzum
- **Baden Kläranlage**
- **Baden Ziegeleiteich**
- Hundefreilaufgehege
- Trimm-dich-Pfad jung und alt
- Mitfahrbänke
- **Mehrgenerationensportpark**
- Rodelspaß

## Ergebnisse Bürgerbeteiligung „Hitlisten“



### ... Kultur und Geschichte

- **Info-Schautafeln** zu wichtigen historischen Orten (Ziegelei, Kanalausbau)
- **Open-Air-Kino**
- **Rundwege „Alte Industriestandorte“**
- **blühende Landschaften, blühende Bänder**
- alte Lorenstrecke am Ziegeleiteich
- neue Heimat Feldbahnmuseum
- Wetterschutzhütten aus historischem Baumaterial
- **Skulpturenpfad**
- **Aussichtspunkte** (Lärmschutzwall, Stichkanal)
- Mehrgenerationenplatz
- Naturlehrpfad mit Quiz
- Wanderkarte für das Gebiet



### ... Kinder

- Sommertreff Ferienpass
- **Seilbahn**
- **Schwimmbad** mit Rutsche und Sprungturm
- **Fischteich** zum Angeln
- **Kletterturm** mit Rutsche
- **Tiere**
- **Wasserspielplatz**
- See / Teich mit Tor für Fische
- **Spielplatz**
- **Schrottpresse**

# — Naherholungskonzept —

# Rundwegesystem



Aussichtsturm und Picknickplatz  
Information  
Kanälbaugeschichte

**LSG Benners Kippe**

Damm Kalibahn

Trimm-Dich-Pfad

Gemeindewaldchen  
und Hundefreilauf

**Alpebachniederung**

**NSG Wätzumer Tonkuhle**

Vogelbeobachtungsturm

Picknickplatz

Naturlehrpfad +  
Skulpturenpfad "Tonspur"

Aufgang Kanal

**ehemalige Kläranlage**

optional:  
naturnaher Wassergarten  
Kletterpark / Skatepark  
Rassegeflügel-Zuchtpark

**Freizeitpark  
an der Alpe:**

Startpunkt Trimm-Dich-Pfad,  
Information und WC,  
Mehrgenerationenspielplatz,  
Callisthenics, Grillstation,  
Bühne

**Ziegeleipark**

Schutzhütte

Holzsteg

Seebadestelle

Tonpresse

Naturspielplatz mit  
Seilbahn, Barfußpfad

Brücke,  
Bestand, gesperrt

Naturlehrpfad +  
Skulpturenpfad "Tonspur"

zusätzlicher  
Retentionsraum Alpe

Brücke, neu

Trimm-Dich-Pfad

Brücke,  
Bestand

**Landschaftsraum Alpeblick**

Baugebiet  
"Alpeblick"

Lärmschutzwall

P  
Bestand

Bahnstrecke Hannover - Hildesheim

ehemalige  
Zuckerfabrik

Heimatmuseum

**Algermissen**

**Dorfteich "Tränke"**

Startpunkt Naturlehrpfad und  
Skulpturenpfad "Tonspur",  
Information und WC,  
Kinderspielplatz

- Rundwege barrierefrei
- Trimm-dich-Pfad
- Naturlehrpfad
- Skulpturenpfad „Tonspuren“
- Rundweg zur Algermissener (Industrie-) geschichte
- Anbindung der Ortsteile
- Anbindung an regionale Radwanderrouten

St. Matthäus Kirche

Marktstraße

# „Optionsflächen“ für Nutzungen mit Raumansprüchen – „Aktionsfelder“

- Sportangebote: Calisthenics, Fitnessparkour, Mehrgenerationenpark, Angeln
- Spielangebote: Naturspielplatz, Barfußpfad, Badestelle, Seilbahn
- Naturschutz: Wald, Netzwerk blühende Landschaft / Bienengarten / Blühstreifen
- Sonstiges: Rassegeflügelzuchtpark, Hundefreilaufgelände



● Aussichtsturm und Picknickplatz  
Information  
Kanalbaugeschichte

LSG  
Benners Kippe

Damm Kalibahn

Trimm-Dich-Pfad ●

Gemeindewäldchen und Hundefreilauf

Alpebachniederung

Feuchtwiesen

Alpe

● Naturlehrpfad + Skulpturenpfad "Tonspur"

Brücke, Bestand, gesperrt

Bahndurchlass

● Vereinshaus Angler

● Holzsteg

Ziegeleiteich

● Seebadestelle

● Tonpresse

Ziegeleipark

● Naturspielplatz, Barfußpfad

Schaufläche Netzwerk blühende Landschaft, Streuobstwiese, Bienengärten, Dorfgemeinschaftsgarten

**Freizeitpark an der Alpe:**  
Mehrgenerationenspielplatz, Calisthenics, Grillstation, Information und WC

Baugebiet "Am See"

Lärmschutzwall

● Vereinshaus Angler  
Information und WC

**Dorfteich "Tränke"**

Trimm-Dich-Pfad

**ehemalige Kläranlage**

optional:  
naturnaher Wassergarten  
Kletterpark / Skatepark  
Rassegeflügel-Zuchtpark

Brücke, Bestand

● Vogelbeobachtungsturm

Picknick

NSG  
Wätzumer Tonkuhle

g Kanal

P  
Planung

P  
Planung

P  
Planung

Bahnstr.

# Schwerpunkträume

Aussichtsturm und Picknickplatz  
Information  
Kanalbaugeschichte

LSG  
Benners Kippe

Damm Kalibahn

Trimm-Dich-Pfad

**Ausgangspunkt  
„Freizeitpark an der Alpe“**  
- Parken, Information, WC -

**Schwerpunktraum Natur-  
und Geschichte**

**Schwerpunktraum Sport +  
Fitness**

**Freizeitpark  
an der Alpe:**  
Startpunkt Trimm-Dich-Pfad,  
Information und WC,  
Mehrgenerationenspielplatz,  
Calisthenics, Grillstation,  
Bühne

**Ausgangspunkt „Tränke“**  
- Parken, Information, WC -

**ehemalige Kläranlage**  
optional:  
naturnaher Wassergarten  
Kletterpark / Skatepark  
Rassegeflügel-Zuchtspark

**Freizeitpark  
an der Alpe:**  
Startpunkt Trimm-Dich-Pfad,  
Information und WC,  
Mehrgenerationenspielplatz,  
Calisthenics, Grillstation,  
Bühne

**Dorfteich "Tränke"**  
Startpunkt Naturlehrpfad und  
Skulpturenpfad "Tonspur",  
Information und WC,  
Kinderspielplatz

Landschaftsraum Alpeblick

Baugebiet  
"Alpeblick"

ehemalige  
Zuckerfabrik

Algermissen

Neue Straße

Heimatmuseum

St. Matthäus Kirche

NSG  
Wätzumer Tonkuhle

Naturlehrpfad +  
Skulpturenpfad "Tonspur"

Brücke, neu

Alpebachniederung

Brücke,  
Bestand, g

Bahndurchlass

Schutzhütte

Holzsteg

Seebadestelle

Ziegeleipark

Baugebiet  
"Am See"

Vereinshaus Angler

Lärmschutzwall

Bahnstrecke Hannover - Hildesheim

Stichkanal Hildesheim

Aufg

Trimm-Dich-Pfad

Aufgang Kanal

Brücke,  
Bestand

Alpe

Alpedurchlass

Vogelbeobach-  
tungsturm

Picknickplatz

Feuchtwiesen

Alpe

Naturlehrpfad +  
Skulpturenpfad "Tonspur"

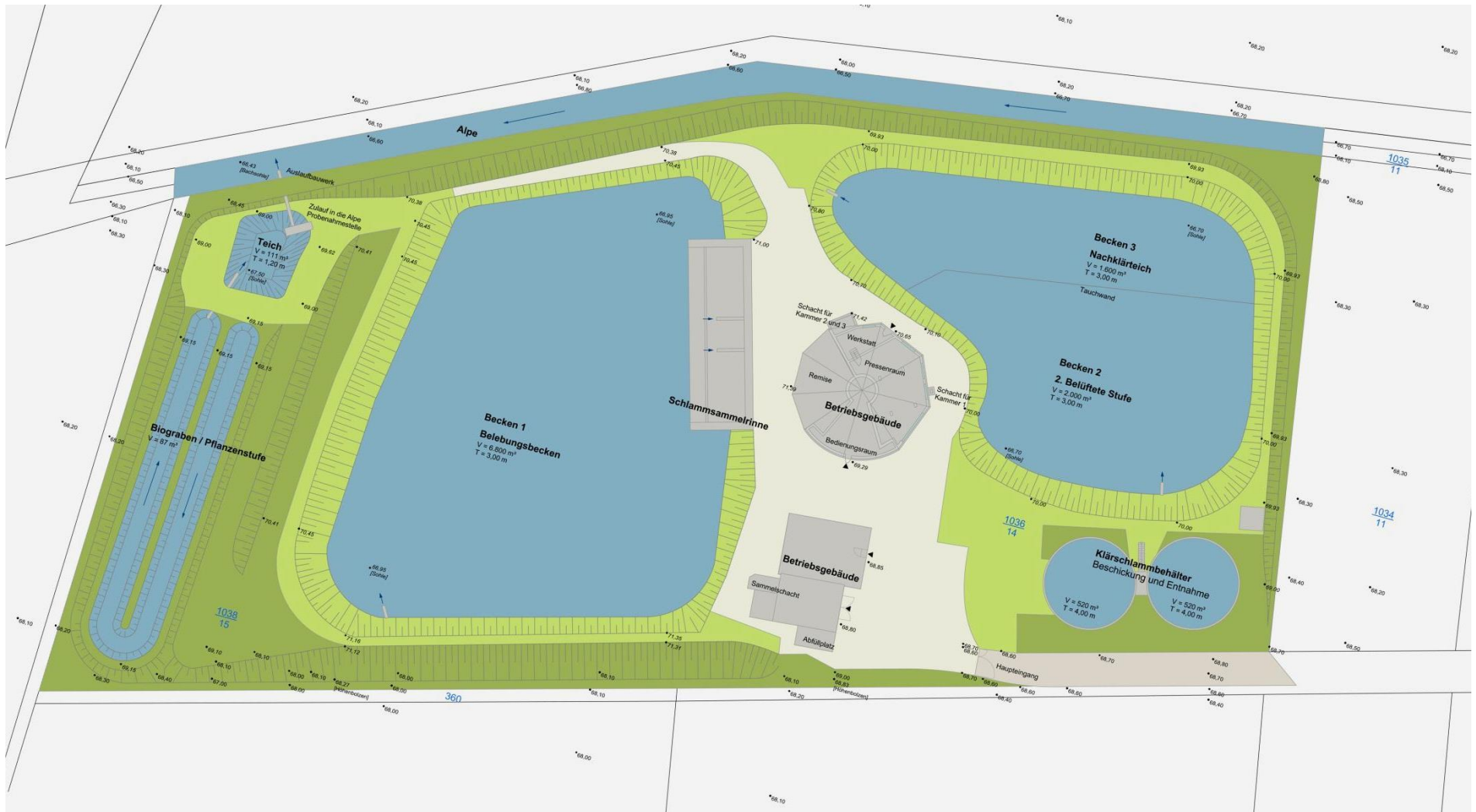
Brücke, neu

Marktstraße



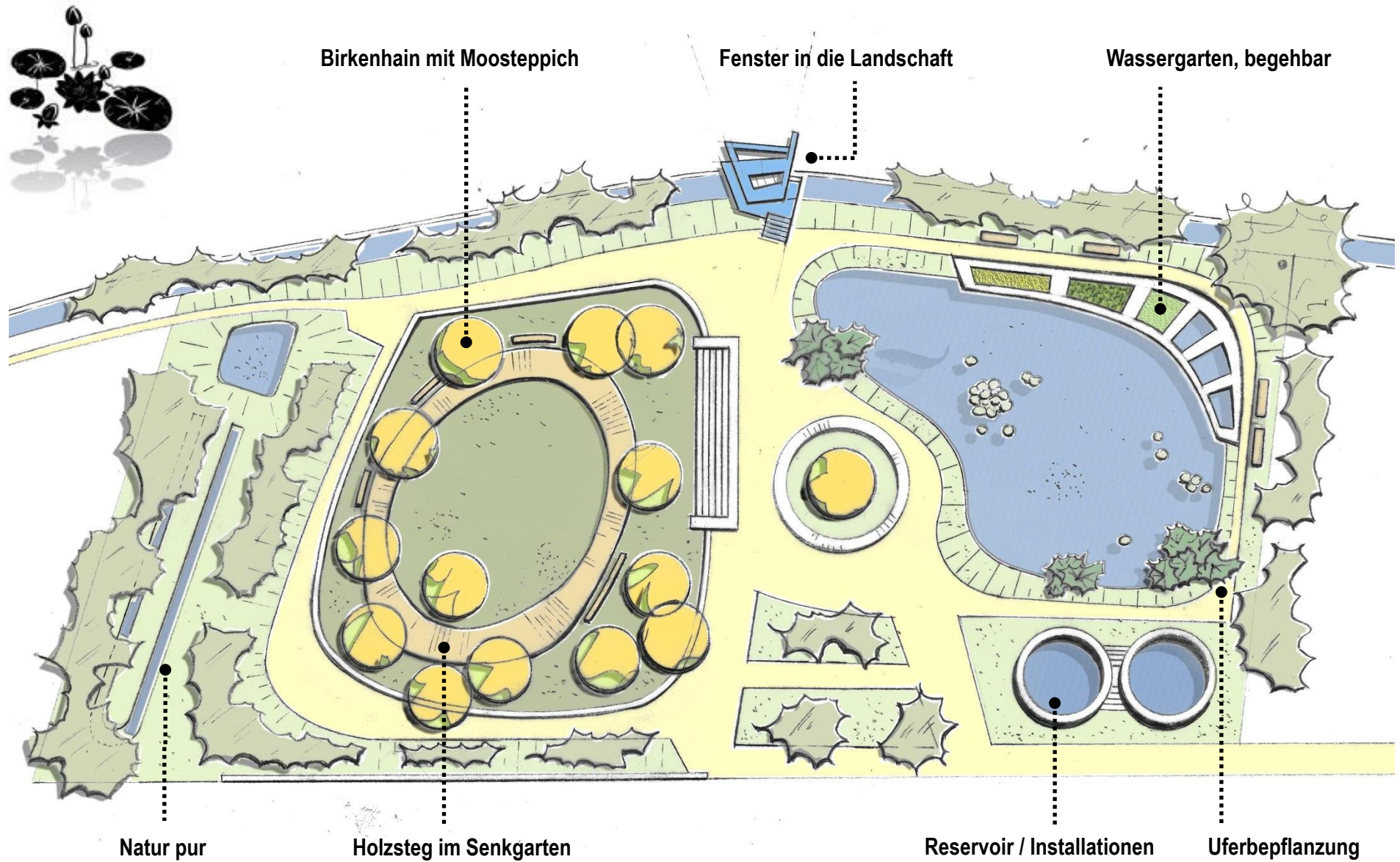
# — Sonderfläche ehemalige Kläranlage —

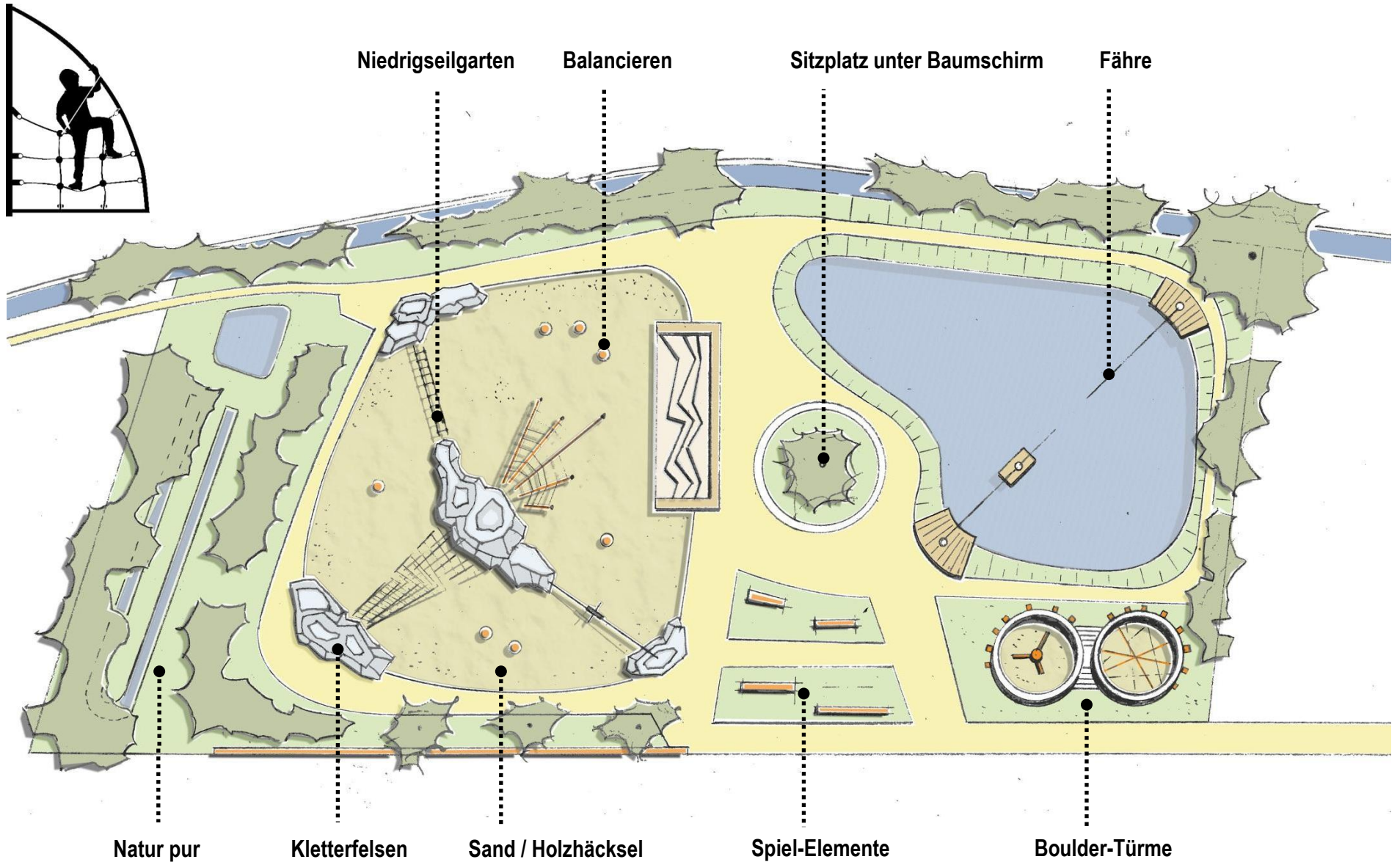
## Ehemalige Kläranlage Algermissen

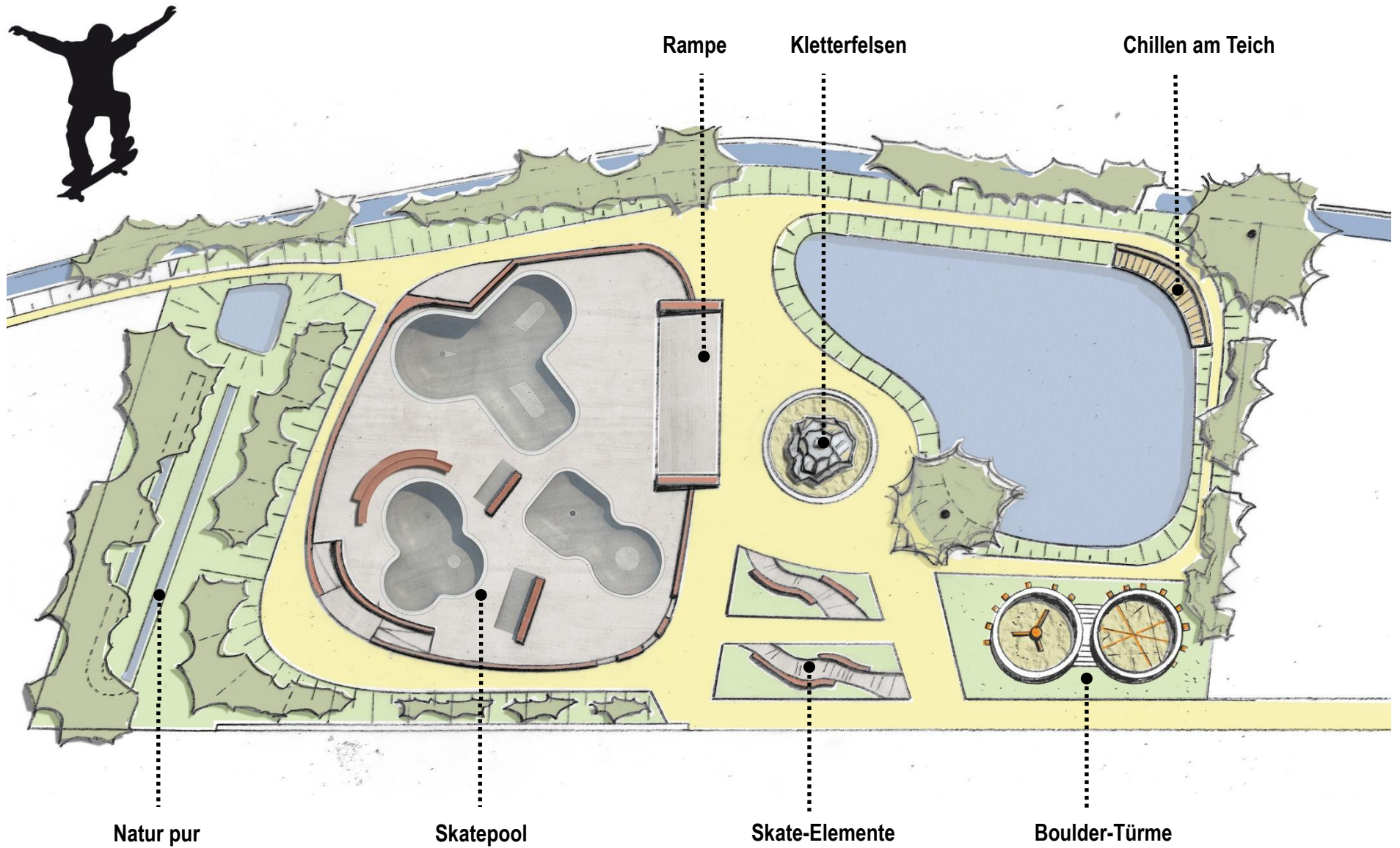


## Ehemalige Kläranlage Algermissen









# — Schritte zur Umsetzung —

## Schritte zur Umsetzung

### Übersicht zur weiteren Projektentwicklung

Nr.	Projekt	Maßnahmen
01	Dorfteich Tränke mit angrenzender Streuobstwiese	Startpunkt Schwerpunktraum Natur + Geschichte, Parkplatz / Information / WC, Standort Netzwerk Blühende Landschaften
02	Naturlehrpfad „An der Alpe“	Rundweg bis zur Wätzumer Tonkuhle, thematische Ergänzungen
03	Skulpturenpfad „Tonspur“	Teilstück des Rundwegs „Zur Algermissener Industriegeschichte“ (Nr. 12)
04	NSG „Wätzumer Tonkuhle“	Vogelbeobachtungsturm und Picknickplatz
05	Ziegeleipark Südufer	Gestaltung Wohnumfeld, Plätze am Wasser, Naturspielplatz, Seilbahn, Barfußpfad
06	Ziegeleipark Nord- und Westufer	Holzsteg zur Naturbeobachtung, Seebadestelle, Schutzhütte, Angelstelle
07	Freizeitpark „An der Alpe“	Startpunkt Schwerpunktraum Sport + Fitness, Parkplatz / Information / WC Qualifizierung: Mehrgenerationenspielplatz, Calisthenics, Bühne, Seilbahn
08	Fläche nördlich Freizeitpark	Gemeindewäldchen und Hundefreilauf
09	Trimm – dich – Pfad	Motorik- und Fittesselemente, Bänke, Aufgänge zum Kanal
10	LSG Bennerskippe	Wegeerschließung über Damm, Aussichtsturm, Picknickplatz, Kanalbaugeschichte
11	Ehemalige Kläranlage	Nachnutzungsoptionen: naturnaher Wassergarten, Niedrigseilgarten, Skateanlage, Rassegeflügelzuchtpark
12	Rundweg „Zur Algermissener Geschichte“	Rundweg zu Zeugen der Algermissener Industriegeschichte und weiteren Sehenswürdigkeiten, Schautafeln
13	Regionales Wegenetz	Ergänzung fehlender Wegstücke, Einbindung in regionales Radwegenetz, z. B. Anbindung Groß Lobke, Anbindung Hannov. Straßenbahnmuseum über Lühnde

## Schritte zur Umsetzung

### Übersicht zur weiteren Projektentwicklung

Nr.	Projekt	Flächenverfügbarkeit	Umsetzungszeitraum 1 bis 3 Jahre	Umsetzungszeitraum 3 – 5 Jahre	Umsetzungszeitraum 5 – 10 Jahre
01	Dorfteich Tränke mit angrenzender Streuobstwiese	ja	X		
02	Naturlehrpfad „An der Alpe“	nein		X	
03	Skulpturenpfad „Tonspur“	nein			X
04	NSG „Wätzumer Tonkuhle“	nein			X
05	Ziegeleipark Südufer	ja	X		
06	Ziegeleipark Nord- und Westufer	ja		X	
07	Freizeitpark „An der Alpe“	ja	X		
08	Fläche nördlich Freizeitpark	ja			X
09	Trimm – dich – Pfad	nein		X	
10	LSG Bennerskippe	nein		X	
11	Ehemalige Kläranlage	ja		X	
12	Rundweg „Zur Algermissener Geschichte“	ja	X		
13	Regionales Wegenetz	teilweise	X	X	X